

# Çoklu satr ekleme editöründe ayn elemanın ikinci kez eklenmemesi için uyar mesaj nasıl verilir?

Çoklu satr girilerinde mükerrer kayıtların oluşmaması için, listedeki elemanların tekil olarak belirtilen bir alana göre ikinci kez eklenmesi engellenebilir.

Aşağıda ürün tanımlarken ürün koduna göre aynı kod ile başka bir ürünün listeye eklenmemesi için uyarı mesajı nasıl verilir örneğini inceleyeceğiz.

Öncelikle listedeki tekil olan bir alan belirlenmelidir. (Kod, Id olabilir.)

Akış Düzeni			
<b>Marka</b>		<b>Ürün</b>	
Name		Urun	
<b>Ürün Grubu</b>		<b>Lisansör</b>	
UrunGrubu		=LisansorKodu/@display	
Marka	Ürün	Ürün Grubu	Lisansör

Öncelikle kontrol edilmesi istenen veri alanı için aşağıdaki menüden doğrulama kuralı eklenir.

Canvas Parametreler

Yeni Sil Kopyala Yapıştır Grup Doğrulama Kuralları Yukarı Taşı Aşağı Taşı Özellikler

<div class="title">Marka Bilgileri</div>

**Doldurma Düzeni**

Akış Düzeni			
<b>Marka</b>		<b>Ürün</b>	
Name		Urun	
<b>Ürün Grubu</b>		<b>Lisansör</b>	
UrunGrubu		=LisansorKodu/@display	
Marka	Ürün	Ürün Grubu	Lisansör

Açılan pencereden "yeni" seçeneğine tıklanır.

Doğrulama Kuralları

Yeni... Düzenle... Sil...

Tamam Vazgeç Uygula

Uyar mesajı yazıp validasyon grubu seçilir.

Kural Özellikleri

Genel Koşul

Hata Mesajı

Aynı ürün eklenemez.

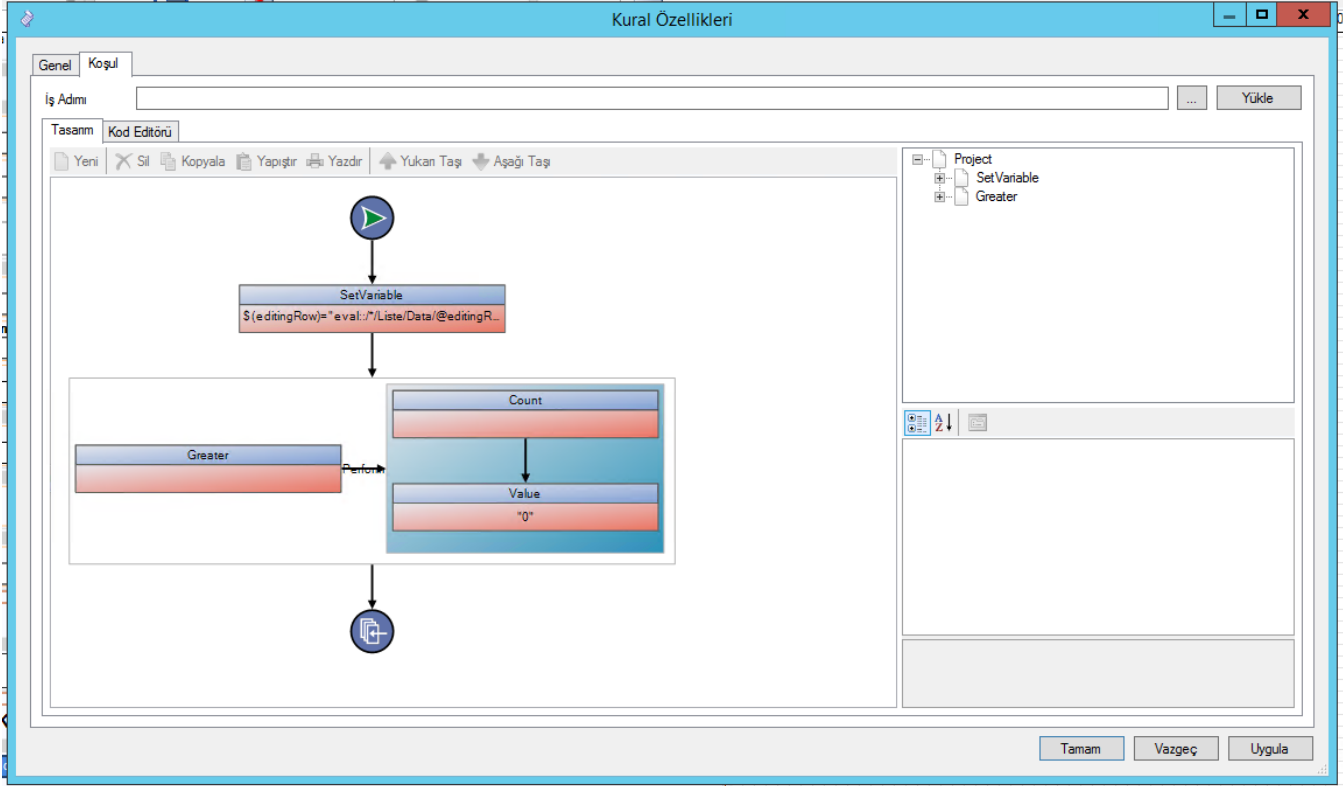
Aktif

fom

Active

Tamam Vazgeç Uygula

İlk olarak u anda düzenleme yapılan data'nın editingRow deeri bir deikene alınr. Listedeki template'lerden guid deeri bu deikene eit olan template'teki ürün kodu (Urun), dier templateler içerisinde aranarak (preceding-sibling::Template/Urun) say deeri alınr. Say deeri 0'dan büyük ise daha önce bu kod eklenmi demektir.

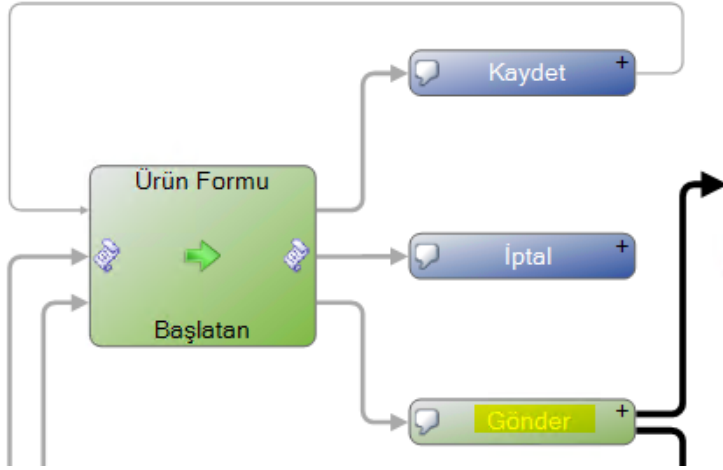


Kod editöründe aadaki gibi yazılır.

### Örnek

```
<Project Name=" " >
  <SetVariable Name="$(editingRow)" >
    <Value Culture=" " Target="None">eval::*/Liste/Data/@editingRow</Value>
  </SetVariable>
  <Greater Equal="False">
    <Count><![CDATA[*/Liste/Data/Template[@guid='$(editingRow)' and (Urun= preceding-sibling::Template/Urun)]]>
  </Count>
    <Value Culture=" " Target="Integer">0</Value>
  </Greater>
</Project>
```

Eklenecek olan dorulama kuralının çalışması için workflow tarafında hangi işlemde çalışması gerektiğinin belirtilmesi çok önemlidir. Aksi halde dorulama kuralı çalışmaz. Biz formu ilk doldururken "**Gönder**" seçildiğinde bu validasyonun çalışmasını ve bir sonraki adıma geçmeden uyarı vermesini istediğimiz için aadaki işlem butonuna sağ tıklayarak özelliklerini açıyoruz.



**İşlem Özellikleri**

Adı:

Sonraki Adım Talimatı:



Sıralama:

Tip:

Doğrulama Grubu:

Gizli

Doğrulama İstiyor

Notlar:  **B I U**  

Yukardaki pencereden dorulama grubu, kuraln dorulama grubu ile "ayn" olmal ve "Dorulama stiyor" seçenei tikli olmas gerekmektedir.

Veri giri ekrannda Test Ürünü'nü listeye ekliyoruz.

### Marka Bilgileri

<b>Marka</b>	<b>Ürün</b>
TEST	Test Ürünü
<b>Ürün Grubu</b>	<b>Lisansör</b>
ATEŞ	Al

+

[Tümünü Sil](#)

	Marka	Ürün	Ürün Grubu	Lisansör
	TEST	Test Ürünü	ATEŞ	Al

Kayıt Sayısı:1

Aynı ürünü listeye kinci kez eklemek istediimizde aadaki gibi uyar verecektir.

### Marka Bilgileri

**▲**  
Aynı ürün eklenemez.

<b>Marka</b>	<b>Ürün</b>
TEST	Test Ürünü
<b>Ürün Grubu</b>	<b>Lisansör</b>
ATEŞ	Al

+

[Tümünü Sil](#)

	Marka	Ürün	Ürün Grubu	Lisansör
	TEST	Test Ürünü	ATEŞ	Al